



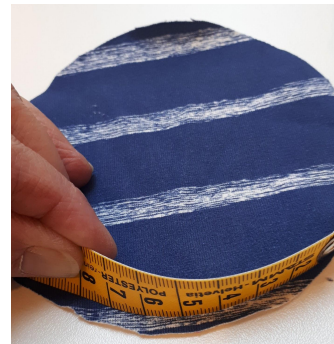
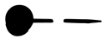


### Step by step: TOCHTROL



	<p>Meet de deuropening op.</p>
	<p>Neem een ronde vorm (vb. bloempot) en teken de cirkel 2x over op de gewenste stof.</p>
	<p>Meet de omtrek van de cirkel op. TIP: plaats de meter loodrecht op de omtrek om precies te meten.</p>
	<p>Knip een rechthoek uit de gewenste stof. Lengte = deurlengte + 2 cm naad Hoogte = omtrek cirkel + 2 cm naad</p>
	<p>Stik de rechthoek langs de lange zijde op 1 cm. Goede kant op goede kant. Laat een opening van +/- 7 cm. in het midden (keergat).</p>





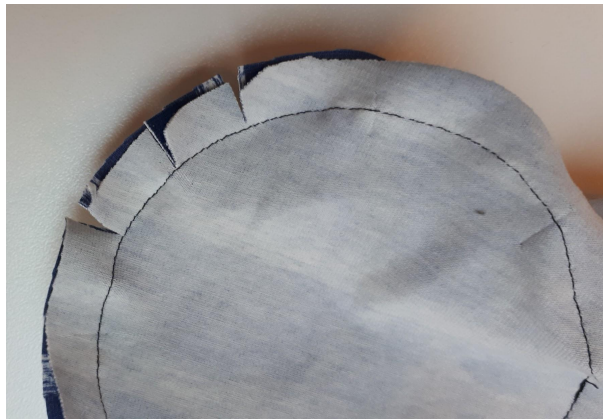
Verdeel de cirkel in 4.  
Verdeel de zijkant van de rechthoek in 4.  
Speld de cirkel op de zijkant van de rechthoek  
(goede kant op goede kant)



Stik op 1 cm.



Geef knipjes tot vlak tegen de naad om een mooie ronde cirkel te krijgen.



Doe hetzelfde aan de andere kant.  
Draai de worst om, goede kant naar buiten.  
Vul de worst met overschotjes stof of de vulling van een kussen.



Sluit het keergat.

